



EL SOL AHORA TAMBIÉN
ILUMINARÁ
TUS NOCHES

@globalsolarsolution www.globalsolarsolution.co



GSS

GLOBAL SOLAR SOLUTION

GSS, es una empresa que nace para acercar tecnologías innovadoras a las necesidades actuales del mercado de un país en desarrollo. **Por medio de la energía solar queremos impactar directamente la eficiencia en el desarrollo de proyectos de construcción e infraestructura** así como mejorar el manejo de los recursos en el funcionamiento y la administración de instituciones, **unidades residenciales** y demás **sectores productivos del país.**

SOMOS SOLUCIONES

OFRECEMOS

Luminarias led solares completamente integradas, de diferentes potencias (desde 15 w hasta 120 w), para iluminar todo tipo de espacios exteriores. Contamos con certificaciones nacionales e internacionales : Retilap (COL) , NOM (MEX), Rohs (USA), CE (Union Europea) e ISO-9001.

- Capacidad luminica: 130 lumens/watt
- Panel solar: monocristalino
- Bateria: lifepo4
- Led Chip: Philips
- Sensor de luz
- Sensor de movimiento
- Carga completa con 6 horas de radiacion solar directa
- Autonomia de 3 a 5 dias lluviosos
- Garantia de 2 años
- Temperatura de operación de 0 a 60 grados





LUMINARIAS

@globalsolarsolution



Luminaria Solar 15W

GLOBAL SOLAR SOLUTION

Características:

Sensor de movimiento + Sensor de luz



POTENCIA:
15 W 1500-1950 LM



MODELO:
TL1C



ALTURA DE INSTALACIÓN:
3 metros



BATERÍA:
LiFePO4 6.4 V; 8.8 AH



PANEL SOLAR:
Mono-cristalino
10 V / 15 W



MATERIAL:
Hierro Galvanizado



COLOR:
Blanco



PESO:
2.8 kg



USO:
Exterior



VIDA ÚTIL:
70.000 horas



AUTONOMÍA:
3-7 días lluviosos



GARANTÍA:
2 AÑOS



RESISTENCIA HUMEDAD:
IP 66



LED CHIPS:
Philips (SMD 3030 CHIP)
4000K



MEDIDAS:
Largo 460* Ancho 225*
Alto 50 mm



MEDIDAS DEL EMPAQUE:
Largo 55* Ancho 28* Alto 10 cm



Luminaria Solar 30W

GLOBAL SOLAR SOLUTION

Características:

Sensor de movimiento + Sensor de luz



POTENCIA:
30 W 3000-3900 LM



MODELO:
T1.2V



ALTURA DE INSTALACIÓN:
5 metros



BATERÍA:
LiFePO4 12.6 V; 14 AH



PANEL SOLAR:
Mono-cristalino
15 V / 40 W



MATERIAL:
Hierro Galvanizado



COLOR:
Blanco



PESO:
6 kg



USO:
Exterior



VIDA ÚTIL:
70.000 horas



AUTONOMÍA:
3-7 días lluviosos



GARANTÍA:
2 AÑOS



RESISTENCIA HUMEDAD:
IP 66



LED CHIPS:
Philips (SMD 3030 CHIP)
4000K



MEDIDAS:
Largo 650* Ancho 320*
Alto 50 mm



MEDIDAS DEL EMPAQUE:
Largo 72* Ancho 36* Alto 11.5 cm



Luminaria Solar 40W / 2 Modulares

GLOBAL SOLAR SOLUTION

Características:

Sensor de movimiento + Sensor de luz



POTENCIA:
40 W 4000-5200 LM



MODELO:
T1.3B



ALTURA DE INSTALACIÓN:
6-8 metros



BATERÍA:
LiFePO4 12.8 V; 17.6 AH



PANEL SOLAR:
Mono-cristalino
16 V / 50 W



MATERIAL:
Hierro Galvanizado



COLOR:
Blanco



PESO:
11 kg



USO:
Exterior



VIDA ÚTIL:
70.000 horas



AUTONOMÍA:
3-7 días lluviosos



GARANTÍA:
2 AÑOS



RESISTENCIA HUMEDAD:
IP 66



LED CHIPS:
Philips (SMD 3030 CHIP)
4000K



MEDIDAS:
Largo 840* Ancho 370*
Alto 50 mm



MEDIDAS DEL EMPAQUE:
Largo 102 * Ancho 43 * Alto 13 cm



Luminaria Solar 50W / 3 Modulares

GLOBAL SOLAR SOLUTION

Características:

Sensor de movimiento + Sensor de luz



POTENCIA:
50 W 5000-6500 LM



MODELO:
T1.3C



ALTURA DE INSTALACIÓN:
6-8 metros



BATERÍA:
LiFePO4 12.8 V; 22.4 AH



PANEL SOLAR:
Mono-cristalino
16 V / 50 W



MATERIAL:
Hierro Galvanizado



COLOR:
Blanco



PESO:
11 kg



USO:
Exterior



VIDA ÚTIL:
70.000 horas



AUTONOMÍA:
3-7 días lluviosos



GARANTÍA:
2 AÑOS



RESISTENCIA HUMEDAD:
IP 66



LED CHIPS:
Philips (SMD 3030 CHIP)
4000K



MEDIDAS:
Largo 840* Ancho 370*
Alto 50 mm



MEDIDAS DEL EMPAQUE:
Largo 102 * Ancho 43 * Alto 13 cm



Luminaria Solar 60W

GLOBAL SOLAR SOLUTION

Características:

Sensor de movimiento + Sensor de luz



POTENCIA:
60 W 6000-7800 LM



MODELO:
T5.2



ALTURA DE INSTALACIÓN:
7-8 metros



BATERÍA:
LiFePO4 12.8 V; 26.4 AH



PANEL SOLAR:
Mono-cristalino
18 V / 80 W



MATERIAL:
Aluminio



COLOR:
Blanco



PESO:
16 kg



USO:
Exterior



VIDA ÚTIL:
70.000 horas



AUTONOMÍA:
3-7 días lluviosos



GARANTÍA:
2 AÑOS



RESISTENCIA HUMEDAD:
IP 66



LED CHIPS:
Philips (SMD 3030 CHIP)
4000K



MEDIDAS:
Largo 910* Ancho 370*
Alto 50 mm



MEDIDAS DEL EMPAQUE:
Largo 101* Ancho 41* Alto 18 cm



Luminaria Solar 80W / 4 Modulares

GLOBAL SOLAR SOLUTION

Características:

Sensor de movimiento + Sensor de luz



POTENCIA:
80 W 8000-10400 LM



MODELO:
T6B



ALTURA DE INSTALACIÓN:
8-10 metros



BATERÍA:
LiFePO4 12.8 V; 50 AH



PANEL SOLAR:
Mono-cristalino
18 V / 100 W



MATERIAL:
Aluminio



COLOR:
Blanco



PESO:
20 kg



USO:
Exterior



VIDA ÚTIL:
70.000 horas



AUTONOMÍA:
3-7 días lluviosos



GARANTÍA:
2 AÑOS



RESISTENCIA HUMEDAD:
IP 66



LED CHIPS:
Philips (SMD 3030 CHIP)
4000K



MEDIDAS:
Largo 1140* Ancho 425*
Alto 44 mm



MEDIDAS DEL EMPAQUE:
Largo 117.5* Ancho 46.5* Alto 18 cm



Luminaria Solar 100W

GLOBAL SOLAR SOLUTION

Características:

Sensor de luz



POTENCIA:
100 W 10000-13000 LM



MODELO:
T7A



ALTURA DE INSTALACIÓN:
8-10 metros



BATERÍA:
LiFePO4 12.8 V; 80 AH



PANEL SOLAR:
Mono-cristalino
18 V / 150 W



MATERIAL:
Aluminio



COLOR:
Blanco



PESO:
35 kg



USO:
Exterior



VIDA ÚTIL:
70.000 horas



AUTONOMÍA:
3-7 días lluviosos



GARANTÍA:
2 AÑOS



RESISTENCIA HUMEDAD:
IP 66



LED CHIPS:
Philips (SMD 3030 CHIP)
4000K



MEDIDAS:
Largo 1400* Ancho 540*
Alto 50 mm



MEDIDAS DEL EMPAQUE:
Largo 145* Ancho 58* Alto 18.5 cm



Luminaria Solar 120W

GLOBAL SOLAR SOLUTION



MEDIDAS DEL EMPAQUE:

Largo 145* Ancho 58* Alto 18.5 cm

Características:

Sensor de luz



POTENCIA:

120 W 12000-156 00 LM



MODELO:

T7B



ALTURA DE INSTALACIÓN:

10-12 metros



BATERÍA:

LiFePO4 12.8 V; 90 AH



PANEL SOLAR:

Mono-cristalino
18 V / 180 W



MATERIAL:

Aluminio



COLOR:

Blanco



PESO:

35 kg



USO:

Exterior



VIDA ÚTIL:

70.000 horas



AUTONOMÍA:

3-7 días lluviosos



GARANTÍA:

2 AÑOS



RESISTENCIA HUMEDAD:

IP 66



LED CHIPS:

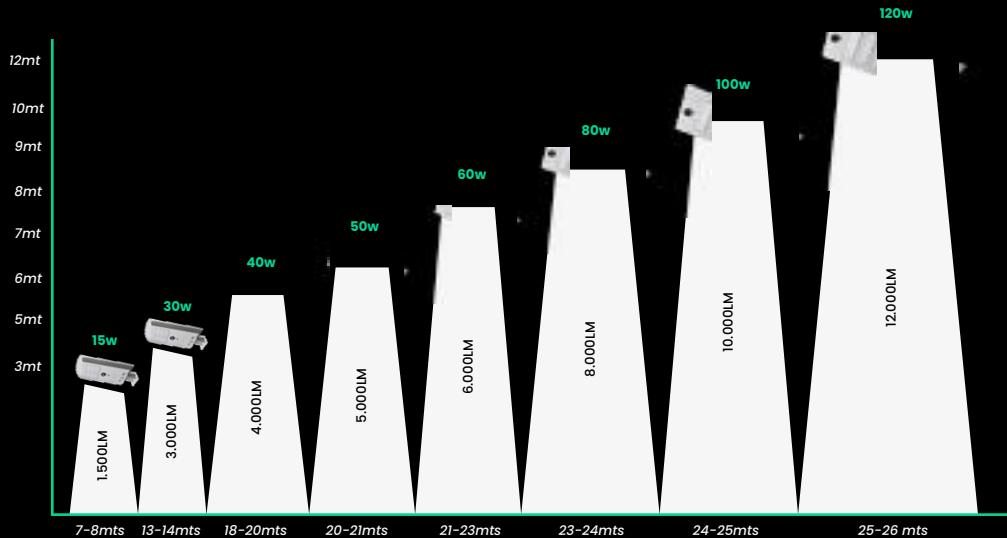
Philips (SMD 3030 CHIP)
4000K



MEDIDAS:

Largo 1420* Ancho 540*
Alto 50 mm

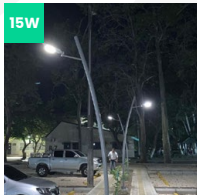
CAMPO DE ILUMINACIÓN



ALGUNOS

PROYECTOS

15W



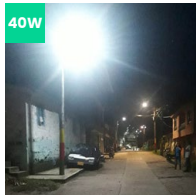
Parqueadero U.
de Cordoba

30W



Parque público
Envigado

40W



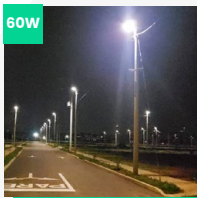
Vias publicas
Quinchía, Risaralda

50W



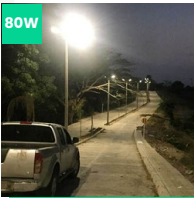
Provisional de obra

60W



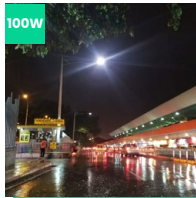
Departamento del Cauca

80W

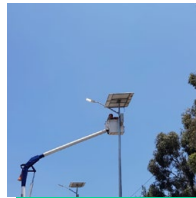


Via acceso principal a
San Antero

100W



Terminal de transportes de
Medellín



Fabricación personalizada
de luminarias solares

SIMPLE

INSTALACIÓN EN 2 PASOS

1 Apreta la base de la **lampara con los 4 tornillos**

2 Ancla el **poste al piso**

Precauciones al instalar

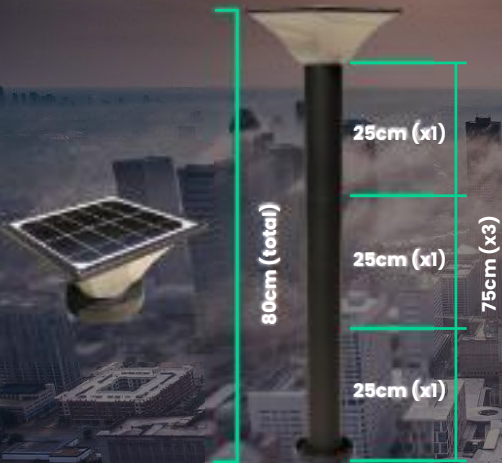
Recuerde instalar la luminaria lo más temprano posible y en un lugar con luz directa del sol





Jardinera Solar 5W

GLOBAL SOLAR SOLUTION



FOTOCELDA Y CONTROL DE INTENSIDAD POR TIEMPO



PANEL SOLAR:
4V/7W



POTENCIA:
5 W



BATERÍA:
ION Litio 4.2 V, 4, 4 AH



AUTONOMÍA:
10 - 12 horas



MATERIAL:
Aluminio



MEDIDA LUMINARIA:
25cm (1 tubo)
80cm altura total



Lámpara Solar UFO 20W

GLOBAL SOLAR SOLUTION

Características:



PANEL SOLAR:
Mono-cristalino
18V/25W



POTENCIA:
20 W



BATERÍA:
ION Lítio 3.7V, 40AH



AUTONOMÍA:
3 - 7 días
lluviosos



MATERIAL:
Aluminio



LED CHIPS:
Philips SMD 3030



**ALTURA DE
INSTALACIÓN**
4MT



Lámpara Solar UFO 30W

GLOBAL SOLAR SOLUTION

Características:



PANEL SOLAR:
16V/40W



POTENCIA:
30 W



BATERÍA:
ION Litio 12.6V, 22AH



AUTONOMÍA:
10 - 12 horas



MATERIAL:
Aluminio



LED CHIPS:
Philips 3030
60PCS*4 (240PCS)



MEDIDA LUMINARIA:
605mm * 170mm



Reflector Solar 80W

GLOBAL SOLAR SOLUTION



Características:



POTENCIA:
80 W (8000L)



BATERÍA:
Litio 18650 25.2V 25AH



ENCENDIDO :
Sensor de luz



MEDIDA LUMINARIA:
Largo 625* Ancho 285*
Alto 90 mm



LED CHIPS:
Philips SMD3030
96PCS (50.000 hrs)



PANEL SOLAR:
Mono-cristalino
30 V / 100 W



MATERIAL:
Aluminio



MEDIDA PANEL SOLAR:
Largo 870* Ancho 670*
Alto 30 mm



Reflector Solar 150W

GLOBAL SOLAR SOLUTION



Características:



POTENCIA:
150 W (15000L)



BATERÍA:
Litio 18650 25.2V 50AH



ENCENDIDO :
Sensor de luz



MEDIDA LUMINARIA:
Largo 710* Ancho 285*
Alto 90 mm



LED CHIPS:
Philips SMD3030
144PCS (50.000 hrs)



PANEL SOLAR:
Mono-cristalino
30 V / 200 W



MATERIAL:
Aluminio



MEDIDA PANEL SOLAR:
Largo 935* Ancho 190*
Alto 690 mm

NUESTROS
**SOCIOS
COMERCIALES**



**GOBIERNO DE
MÉXICO**



#SEPARTEDELASOLUCIÓN

Santiago Paz

+57 310 423 4565

Julian Paz

+57 311 760 8366

Mauricio Álvarez

+57 317 854 4054

@globalsolarsolution

info@globalsolarsolution.co

www.globalsolarsolution.co

